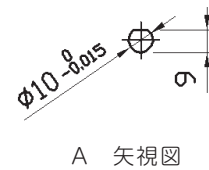
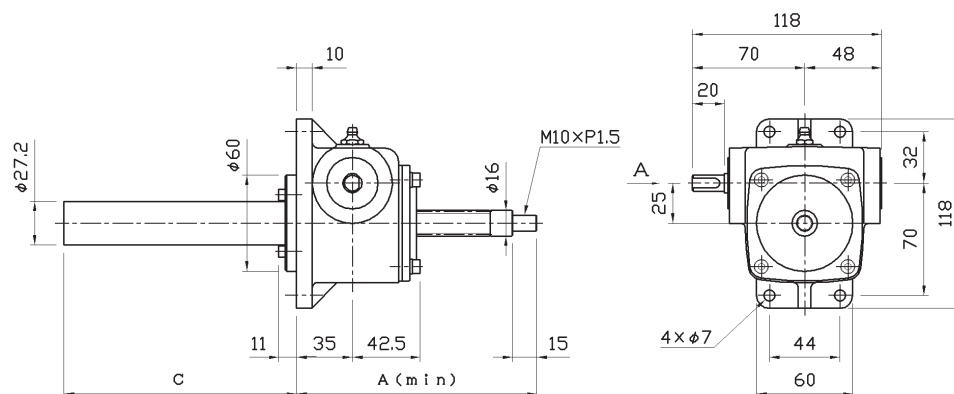


製品寸法図 DH 005型

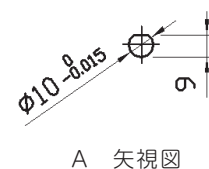
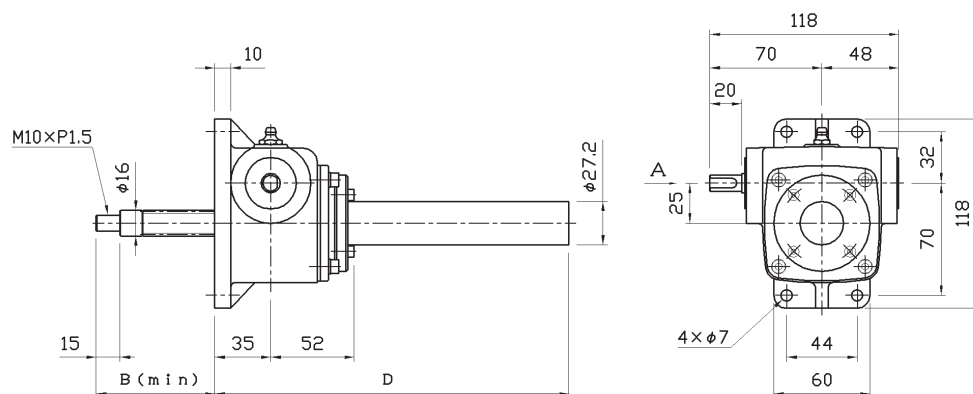
DH 005型押しタイプ

新
JIS

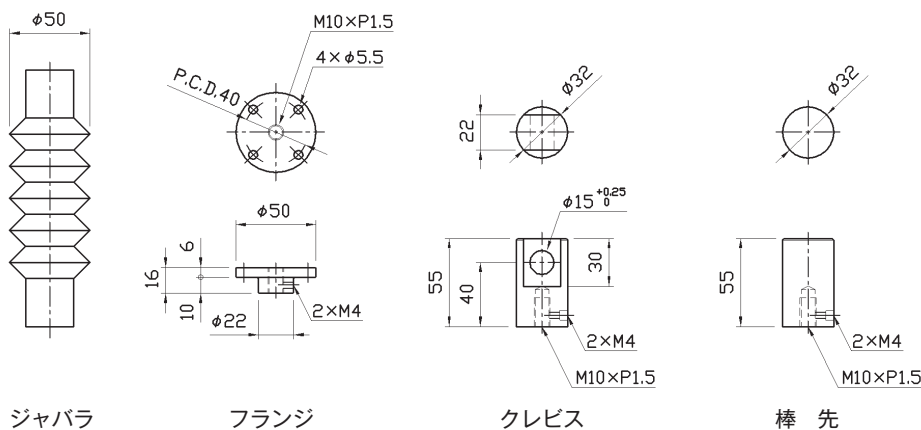


DH 005型吊下タイプ

新
JIS



端末部品図DH 005型共通

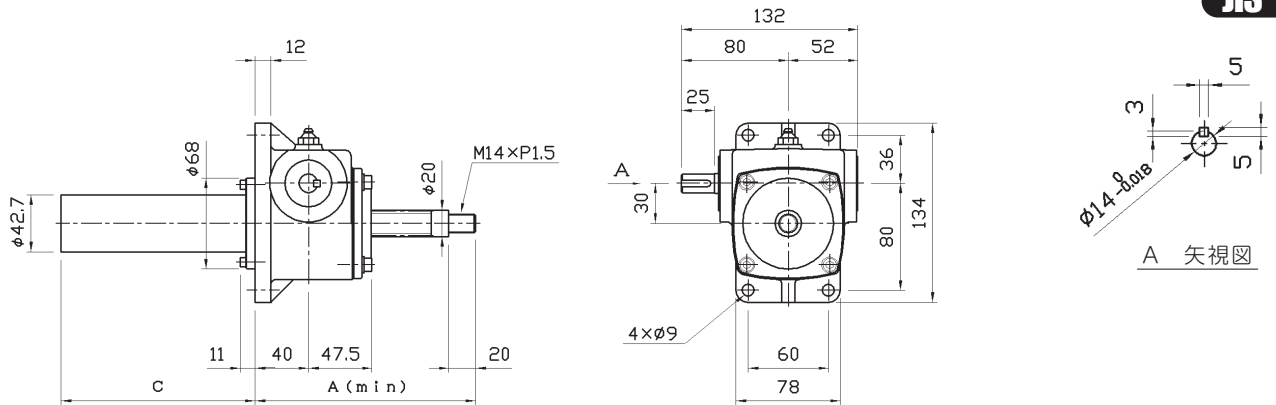


最大ストローク	100		200		300		400		500		600		700		800		900		1000	
ジャバラ有無	有	無	有	無	有	無	有	無	有	無	有	無	有	無	有	無	有	無	有	無
押し型 本体上部 (A)	157	100	177	100	197	100	217	100	237	100	-	-	-	-	-	-	-	-	-	-
本体下部 (C)	145	145	245	245	345	345	445	445	545	545	-	-	-	-	-	-	-	-	-	-
吊下型 本体上部 (D)	221	221	321	321	421	421	521	521	621	621	-	-	-	-	-	-	-	-	-	-
本体下部 (B)	81	24	101	24	121	24	141	24	161	24	-	-	-	-	-	-	-	-	-	-

軸配置記号及び回転方向については (P112) に記載されています。

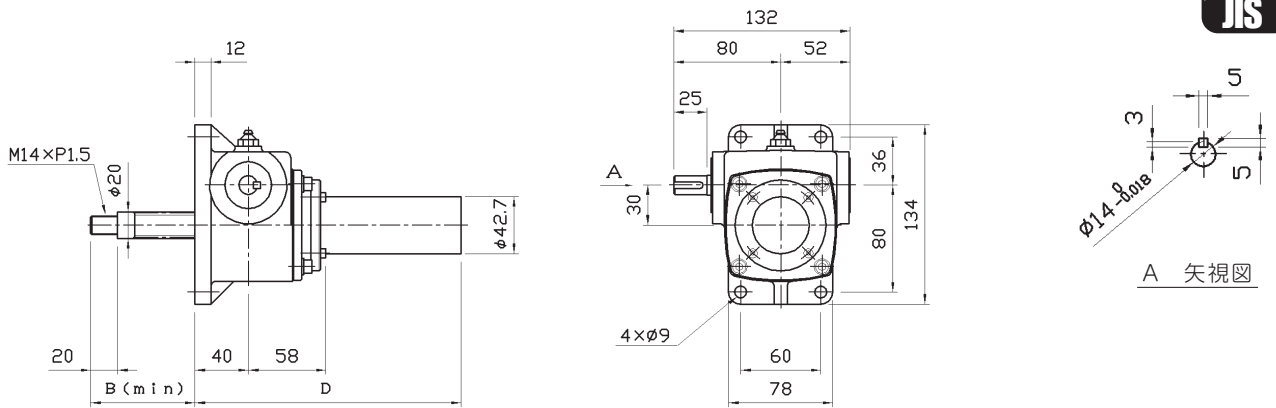
DH 010型押上タイプ

新
JIS

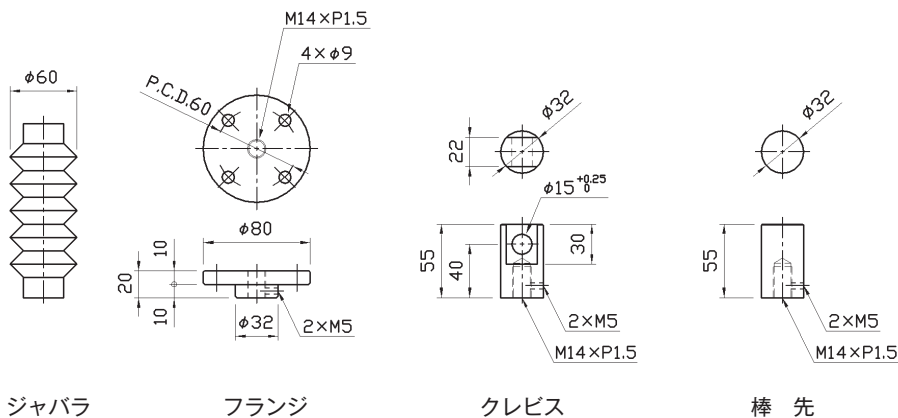


DH 010型吊下タイプ

新
JIS



端末部品図



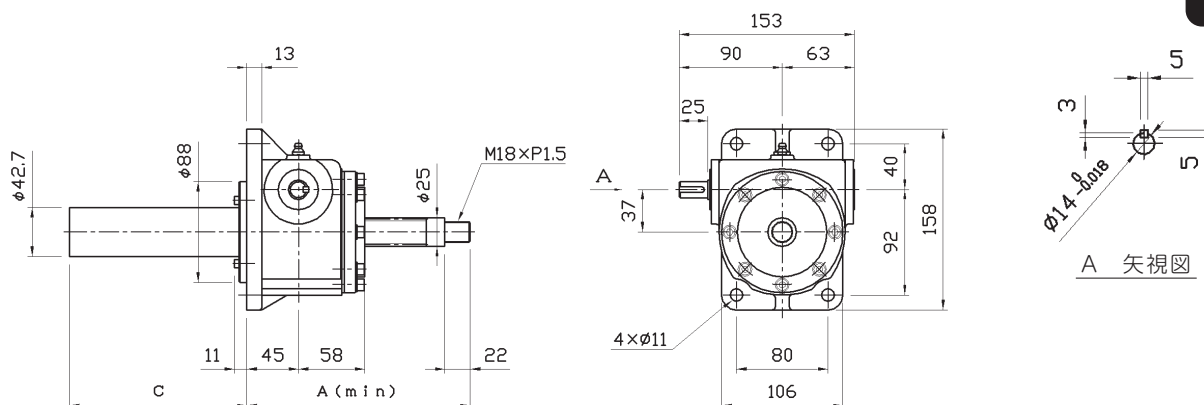
最大ストローク	100		200		300		400		500		600		700		800		900		1000	
ジャバラ有無	有	無	有	無	有	無	有	無	有	無	有	無	有	無	有	無	有	無	有	無
押上型 本体上部 (A)	173	115	193	115	213	115	233	115	253	115	-	-	-	-	-	-	-	-	-	-
本体下部 (C)	145	145	245	245	345	345	445	445	545	545	-	-	-	-	-	-	-	-	-	-
吊下型 本体上部 (D)	232	232	332	332	432	432	532	532	632	632	-	-	-	-	-	-	-	-	-	-
本体下部 (B)	86	28	106	28	126	28	146	28	166	28	-	-	-	-	-	-	-	-	-	-

軸配置記号及び回転方向については (P112) に記載されています。

製品寸法図 DH 025型

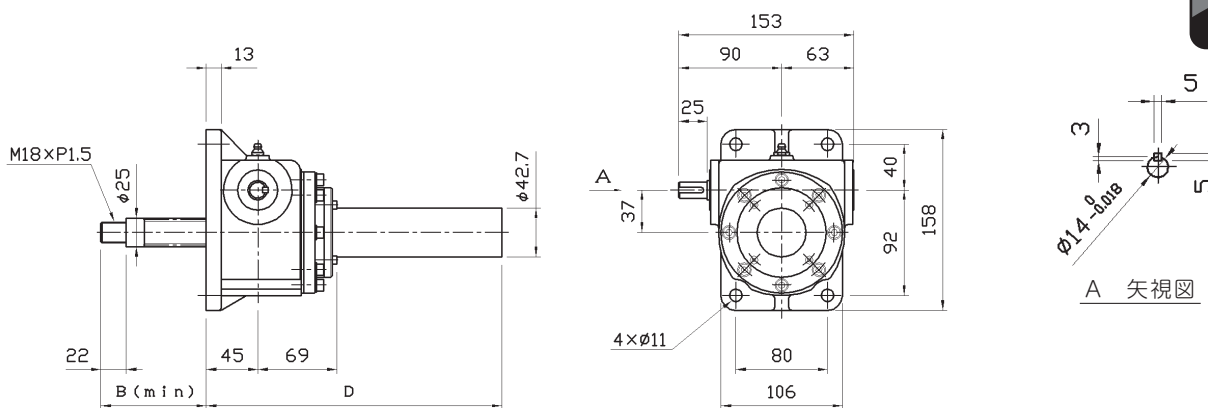
DH 025型押しタイプ

新
JIS

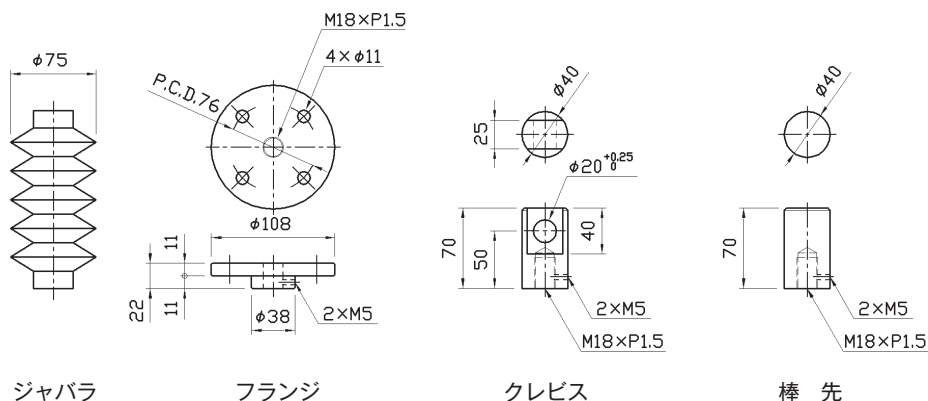


DH 025型吊下タイプ

新
JIS



端末部品図

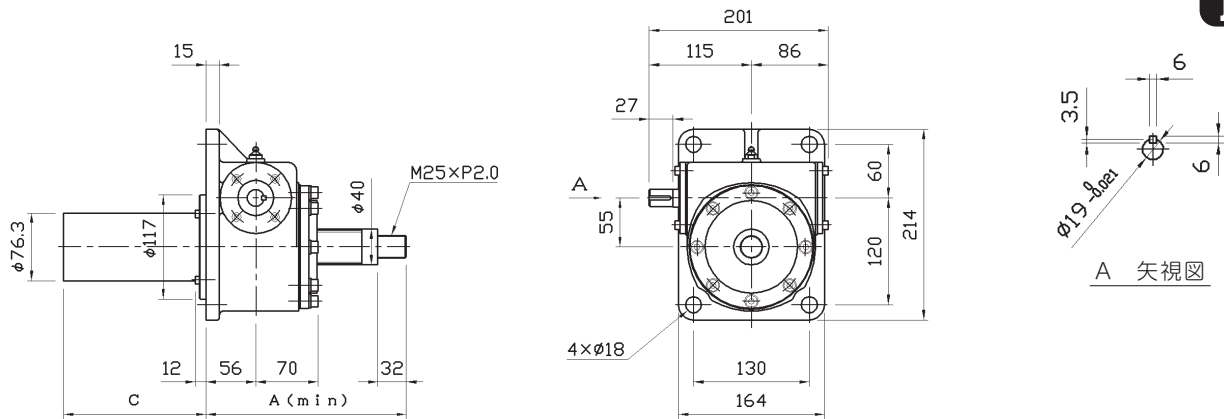


最大ストローク	100		200		300		400		500		600		700		800		900		1000	
ジャバラ有無	有	無	有	無	有	無	有	無	有	無	有	無	有	無	有	無	有	無	有	無
押し型 本体上部 (A)	186	145	201	145	221	145	241	145	261	145	281	145	301	145	321	145	341	145	361	145
本体下部 (C)	155	155	255	255	355	355	455	455	555	555	655	655	755	755	855	855	955	955	1055	1055
吊下型 本体上部 (D)	258	258	358	358	458	458	558	558	658	658	758	758	858	858	958	958	1058	1058	1158	1158
本体下部 (B)	83	42	98	42	118	42	138	42	158	42	178	42	198	42	218	42	238	42	258	42

軸配置記号及び回転方向については(P112)に記載されています。

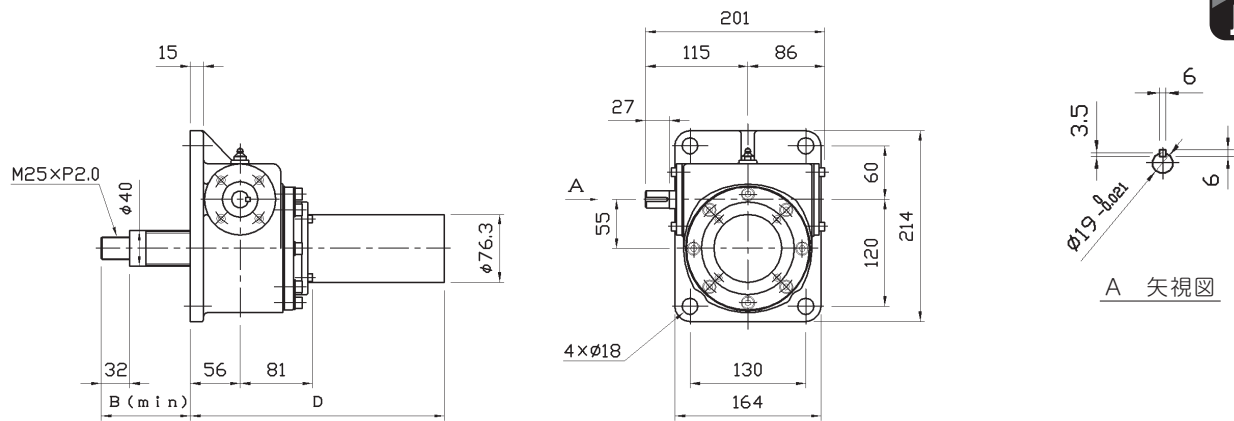
DH 050型押上タイプ

新
JIS

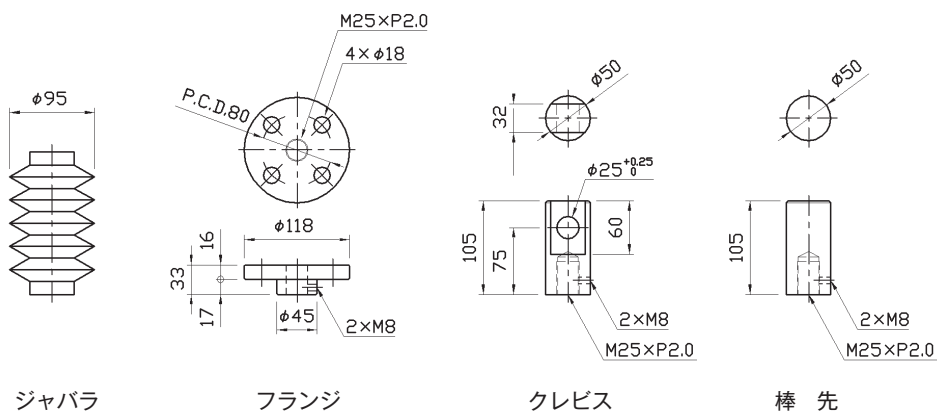


DH 050型吊下タイプ

新
JIS



端末部品図



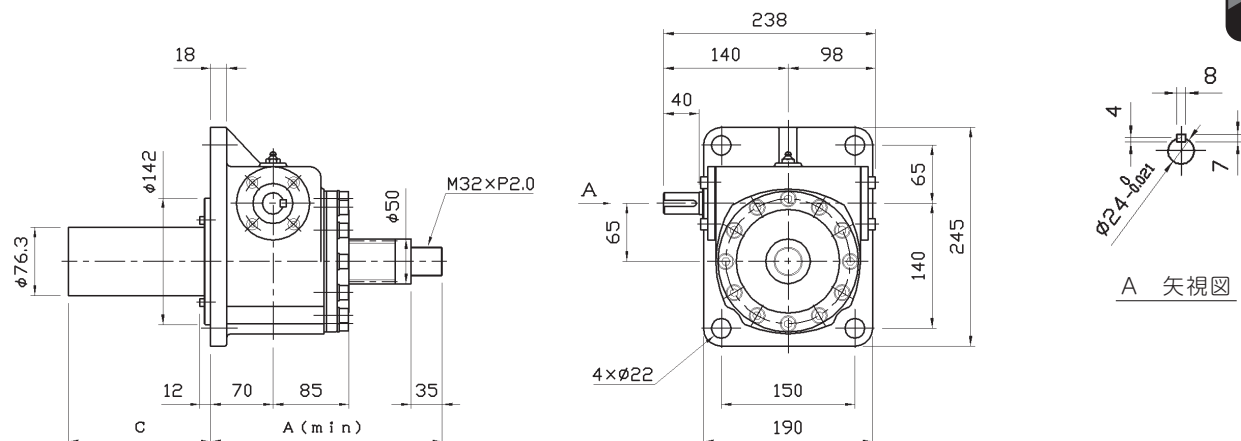
最大ストローク	100		200		300		400		500		600		700		800		900		1000	
ジャバラ有無	有	無	有	無	有	無	有	無	有	無	有	無	有	無	有	無	有	無	有	無
押上型 本体上部 (A)	224	175	244	175	264	175	284	175	304	175	324	175	344	175	364	175	384	175	404	175
本体下部 (C)	160	160	260	260	360	360	460	460	560	560	660	660	760	760	860	860	960	960	1060	1060
吊下型 本体上部 (D)	285	285	385	385	485	485	585	585	685	685	785	785	885	885	985	985	1085	1085	1185	1185
本体下部 (B)	99	50	119	50	139	50	159	50	179	50	199	50	219	50	239	50	259	50	279	50

軸配置記号及び回転方向については (P112) に記載されています。

製品寸法図 DH 100型

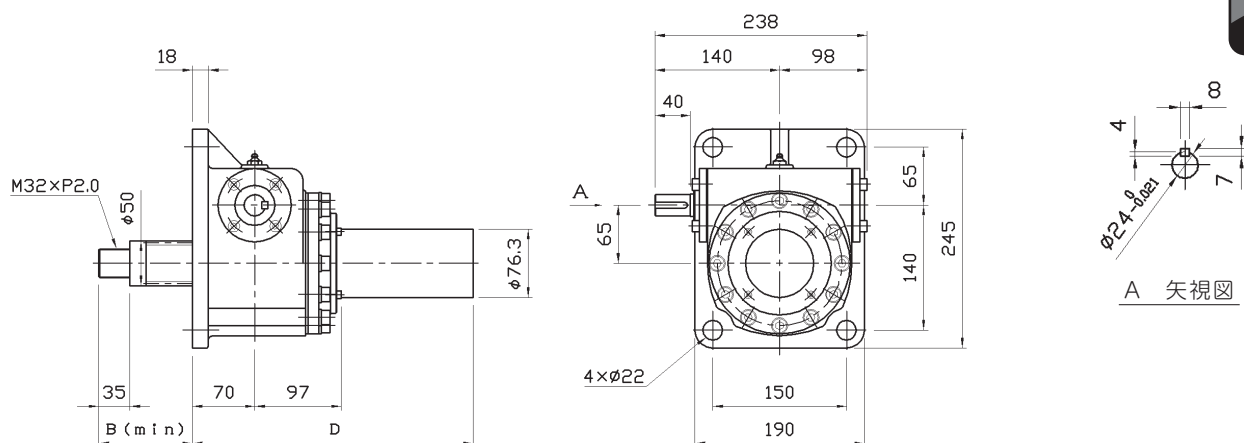
DH 100型押上タイプ

新
JIS

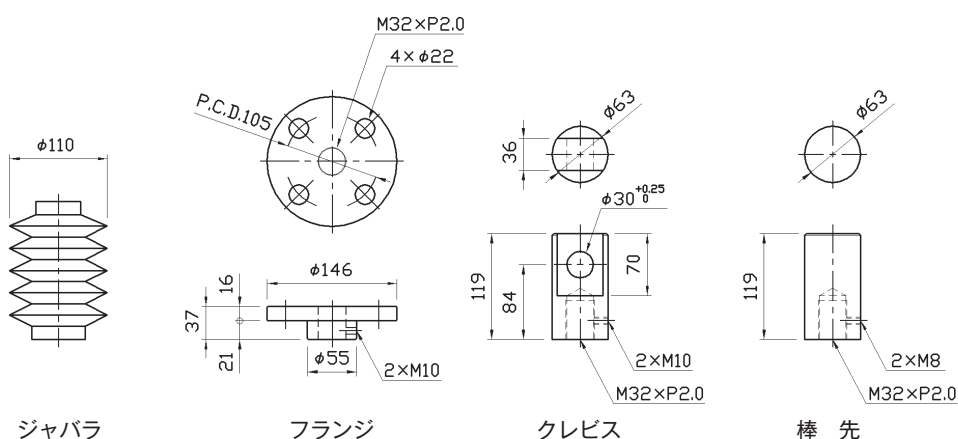


DH 100型吊下タイプ

新
JIS



端末部品図

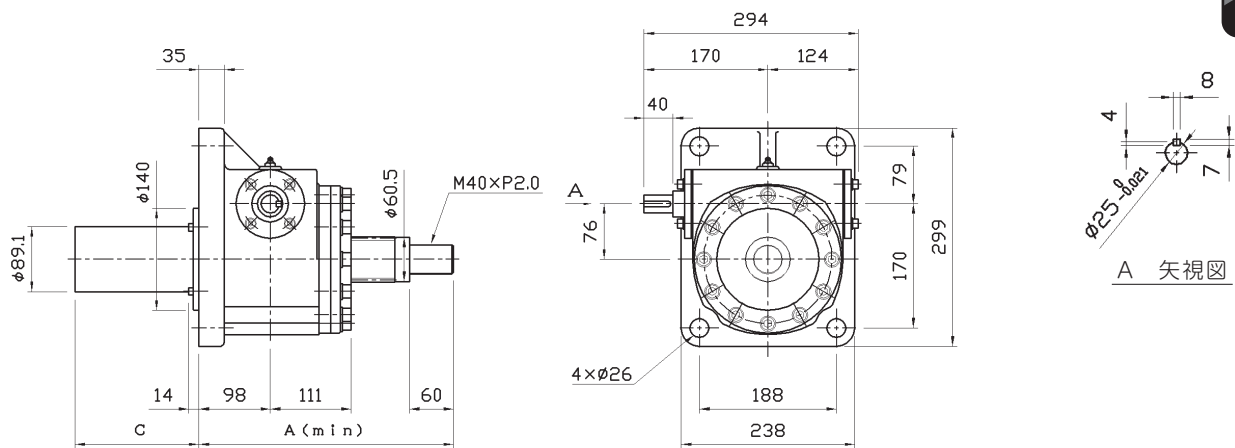


最大ストローク	100		200		300		400		500		600		700		800		900		1000	
ジャバラ有無	有	無	有	無	有	無	有	無	有	無	有	無	有	無	有	無	有	無	有	無
押上型 本体上部 (A)	252	210	267	210	287	210	307	210	327	210	347	210	367	210	387	210	407	210	427	210
本体下部 (C)	160	160	260	260	360	360	460	460	560	560	660	660	760	760	860	860	960	960	1060	1060
吊下型 本体上部 (D)	315	315	415	415	515	515	615	615	715	715	815	815	915	915	1015	1015	1115	1115	1215	1215
本体下部 (B)	97	55	112	55	132	55	152	55	172	55	192	55	212	55	232	55	252	55	272	55

軸配置記号及び回転方向については(P112)に記載されています。

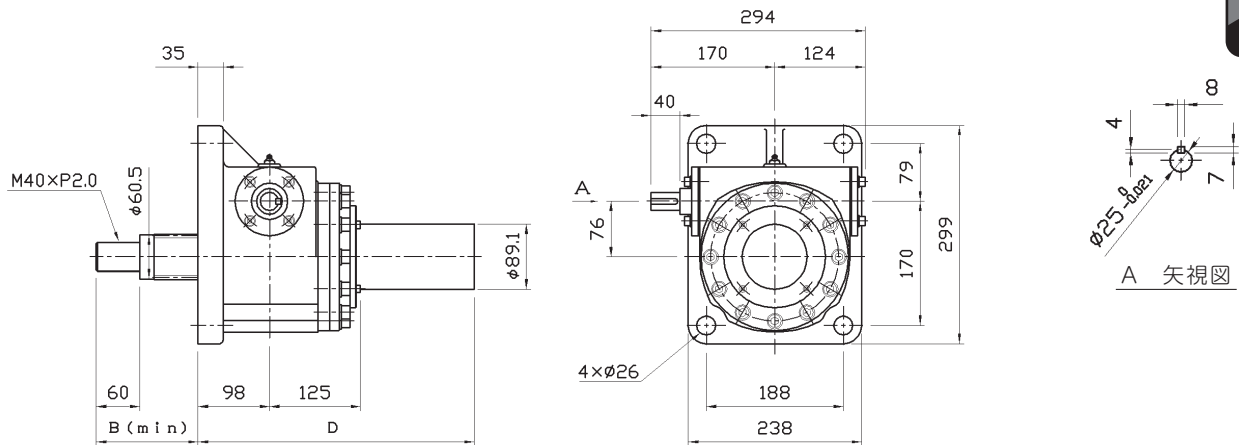
DH 200型押上タイプ

新
JIS

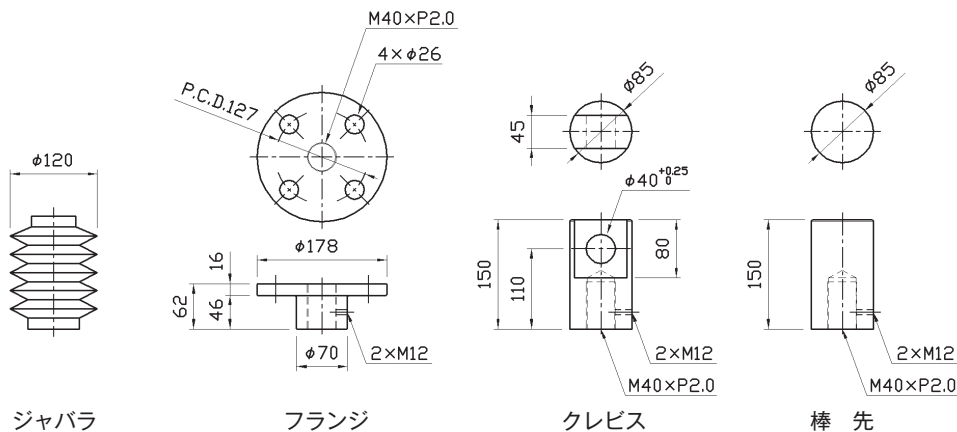


DH 200型吊下タイプ

新
JIS



端末部品図



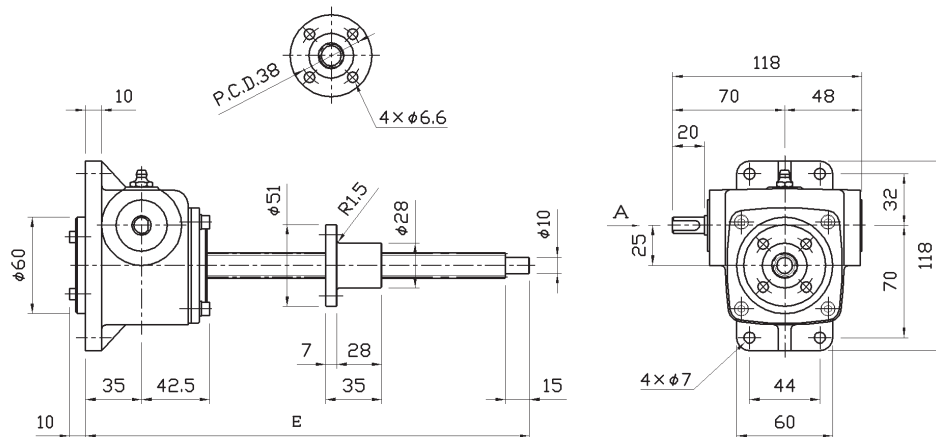
最大ストローク	100		200		300		400		500		600		700		800		900		1000	
ジャバラ有無	有	無	有	無	有	無	有	無	有	無	有	無	有	無	有	無	有	無	有	無
押上型 本体上部 (A)	307	275	322	275	342	275	362	275	382	275	402	275	422	275	442	275	462	275	482	275
本体下部 (C)	170	170	270	270	370	370	470	470	570	570	670	670	770	770	870	870	970	970	1070	1070
吊下型 本体上部 (D)	355	355	455	455	555	555	655	655	755	755	855	855	955	955	1055	1055	1155	1155	1255	1255
本体下部 (B)	122	90	137	90	157	90	177	90	197	90	217	90	237	90	257	90	277	90	297	90

軸配置記号及び回転方向については (P112) に記載されています。

製品寸法図 DT 005型

DT 005型押上タイプ

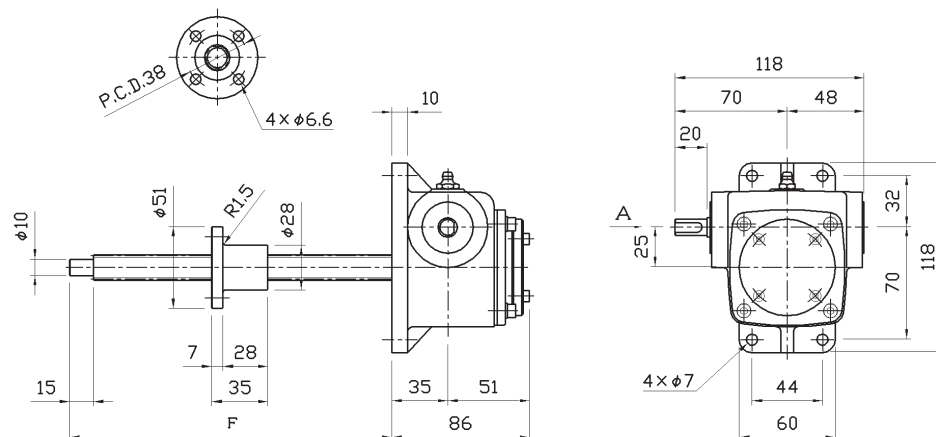
新
JIS



A 矢視図

DT 005型吊下タイプ

新
JIS



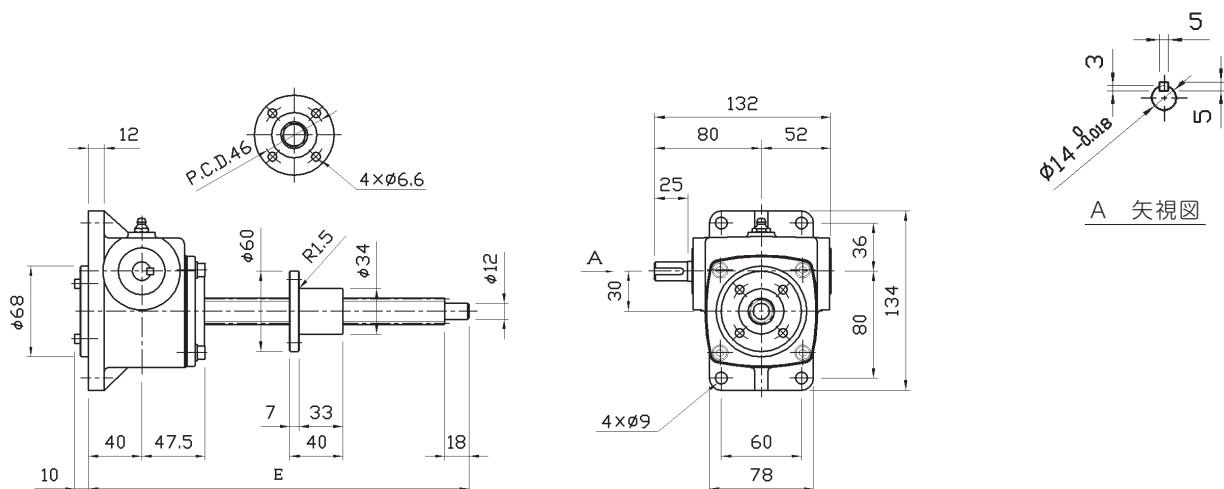
A 矢視図

最大ストローク	100	200	300	400	500	600	700	800	900	1000	1100	1200	1300	1400	1500
押上型 本体上部 (E)	271	371	471	571	671	771	871	971	1071	1171	1271	1371	1471	1571	1671
本体下部	10	10	10	10	10	10	10	10	10	10	10	10	10	10	10
吊下型 本体上部	86	86	86	86	86	86	86	86	86	86	86	86	86	86	86
本体下部 (F)	201	301	401	501	601	701	801	901	1001	1101	1201	1301	1401	1501	1601

軸配置記号及び回転方向については(P112)に記載されています。

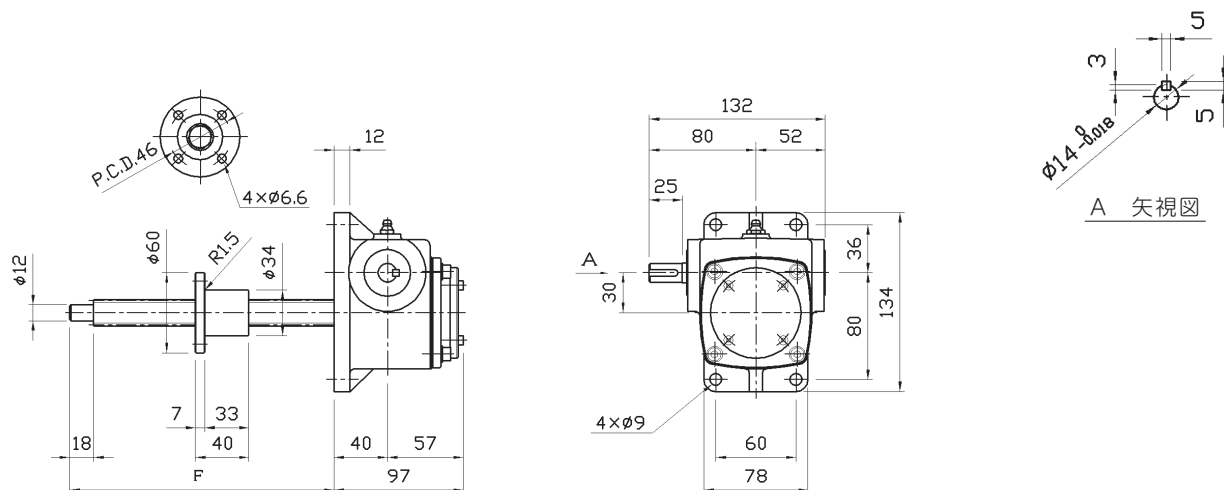
DT 010型押上タイプ

新
JIS



DT 010型吊下タイプ

新
JIS



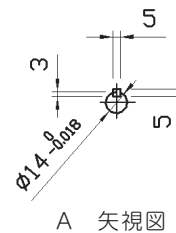
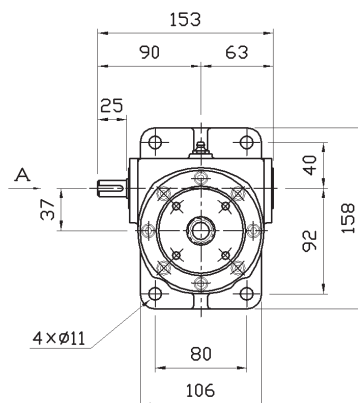
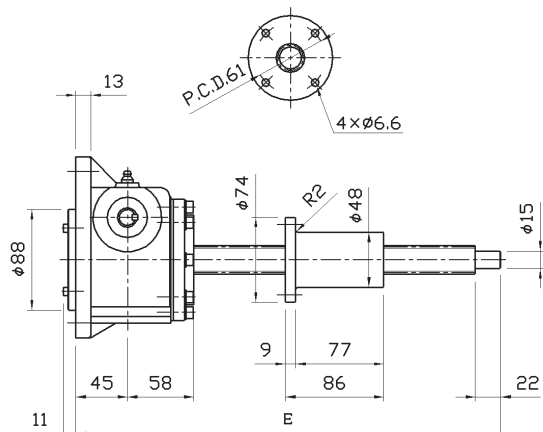
最大ストローク	100	200	300	400	500	600	700	800	900	1000	1100	1200	1300	1400	1500
押上型 本体上部 (E)	285	385	485	585	685	785	885	985	1085	1185	1285	1385	1485	1585	1685
本体下部	10	10	10	10	10	10	10	10	10	10	10	10	10	10	10
吊下型 本体上部	97	97	97	97	97	97	97	97	97	97	97	97	97	97	97
本体下部 (F)	205	305	405	505	605	705	805	905	1005	1105	1205	1305	1405	1505	1605

軸配置記号及び回転方向については(P112)に記載されています。

製品寸法図 DT 025型

DT 025型押しタイプ

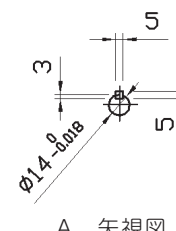
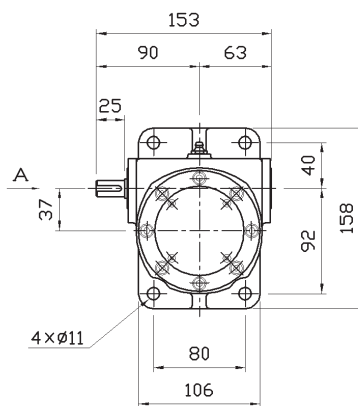
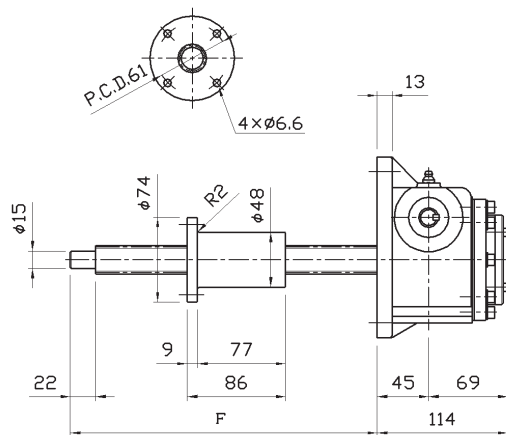
新
JIS



A 矢視図

DT 025型吊下タイプ

新
JIS



A 矢視図

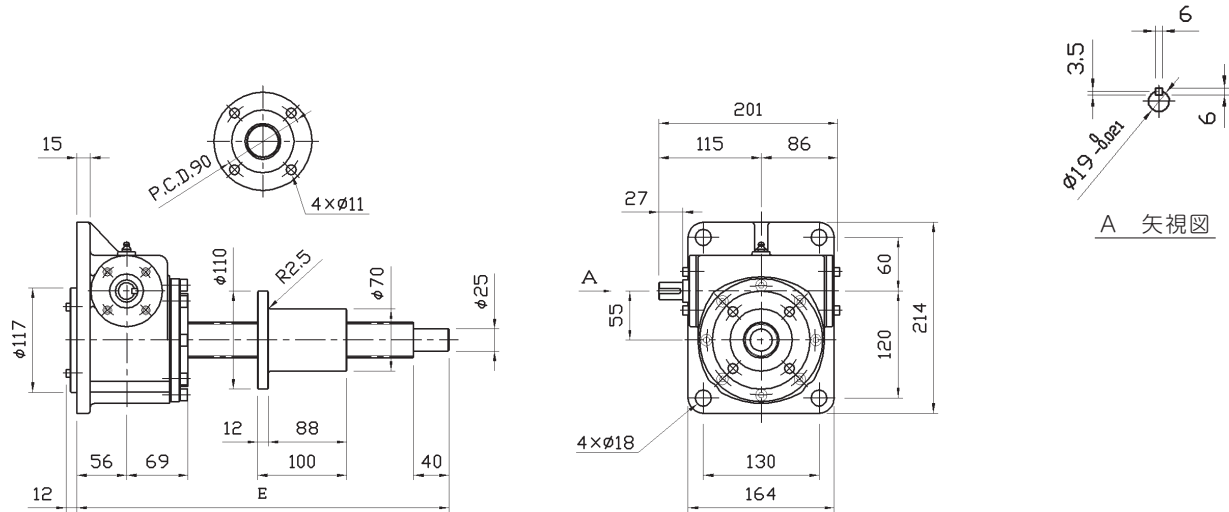
最大ストローク	100	200	300	400	500	600	700	800	900	1000	1100	1200	1300	1400	1500
押し型 本体上部 (E)	341	441	541	641	741	841	941	1041	1141	1241	1341	1441	1541	1641	1741
押し型 本体下部	11	11	11	11	11	11	11	11	11	11	11	11	11	11	11
吊下型 本体上部	114	114	114	114	114	114	114	114	114	114	114	114	114	114	114
吊下型 本体下部 (F)	251	351	451	551	651	751	851	951	1051	1151	1251	1351	1451	1551	1651

軸配置記号及び回転方向については(P112)に記載されています。

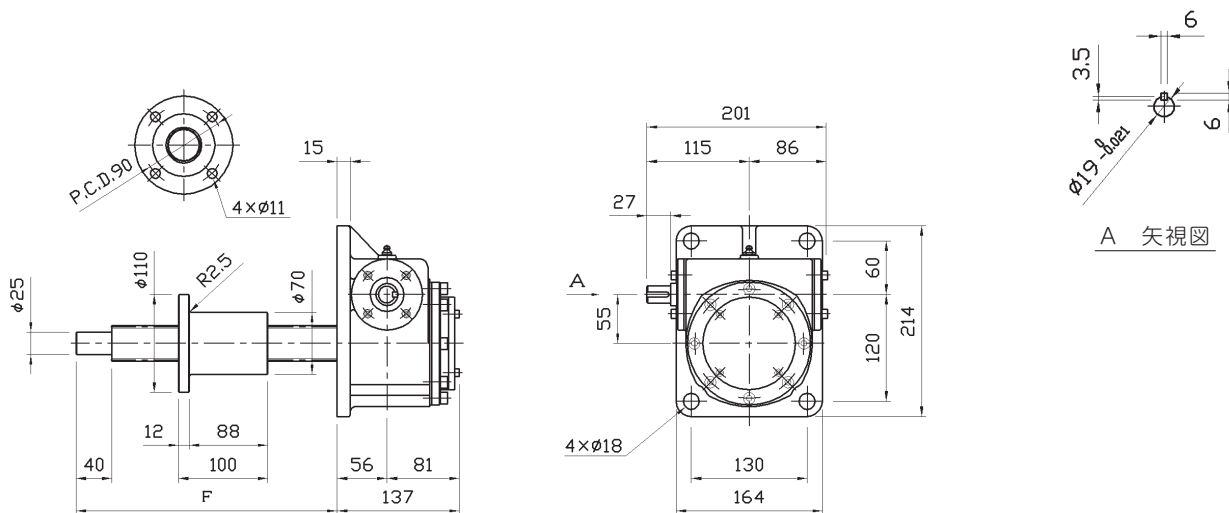
DT 050型



DT 050型押しタイプ



DT 050型吊下タイプ



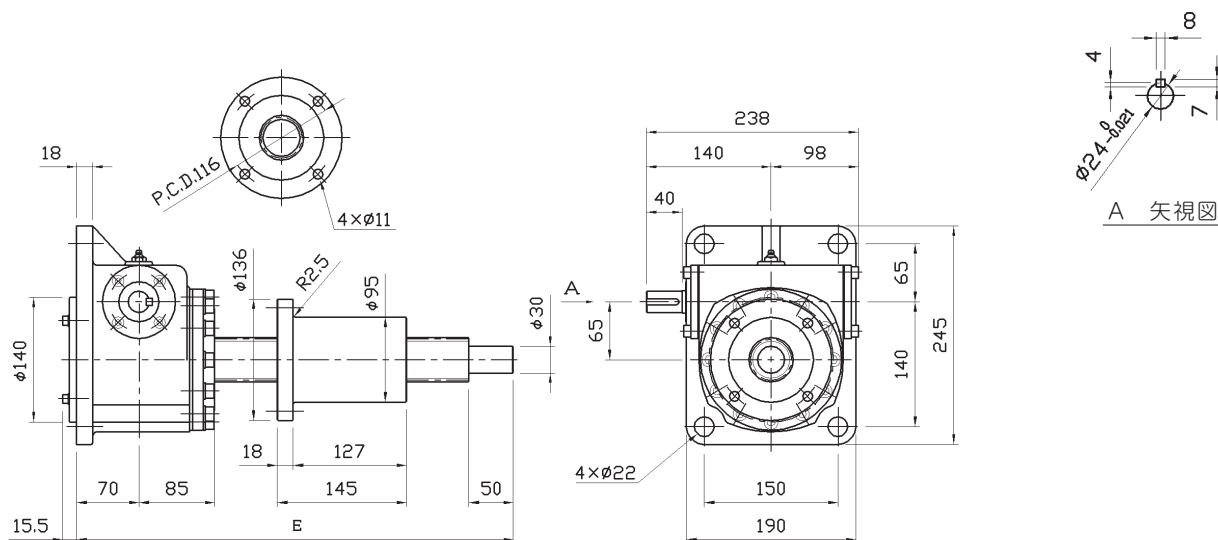
最大ストローク	100	200	300	400	500	600	700	800	900	1000	1100	1200	1300	1400	1500
押し型 本体上部 (E)	405	505	605	705	805	905	1005	1105	1205	1305	1405	1505	1605	1705	1805
本体下部	12	12	12	12	12	12	12	12	12	12	12	12	12	12	12
吊下型 本体上部	137	137	137	137	137	137	137	137	137	137	137	137	137	137	137
本体下部 (F)	293	393	493	593	693	793	893	993	1093	1193	1293	1393	1493	1593	1693

軸配置記号及び回転方向については(P112)に記載されています。

製品寸法図 DT 100型

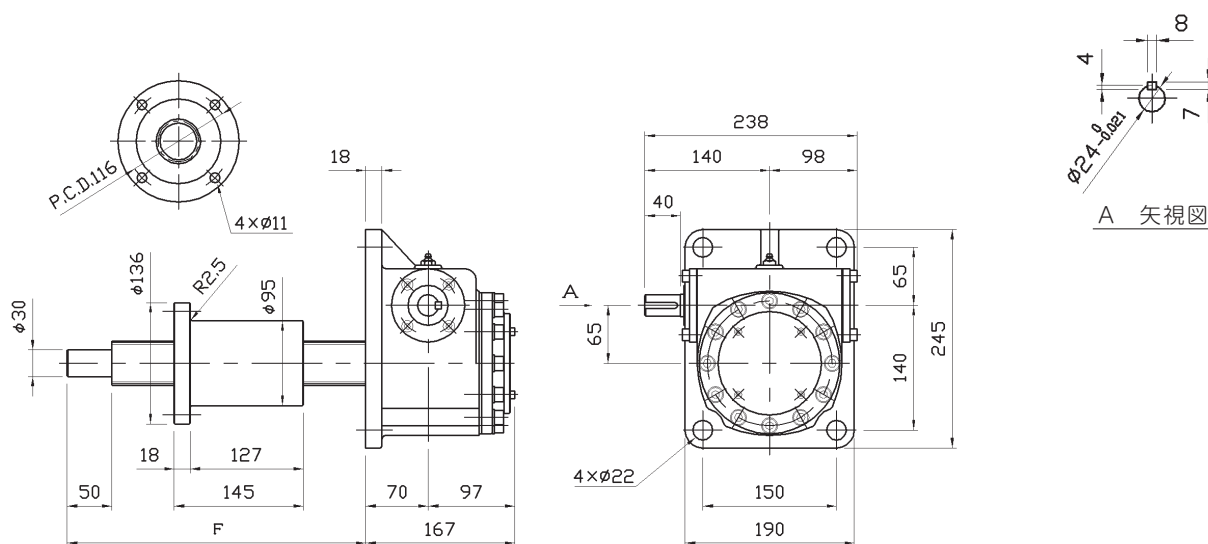
DT 100型押しタイプ

新
JIS



DT 100型吊下タイプ

新
JIS

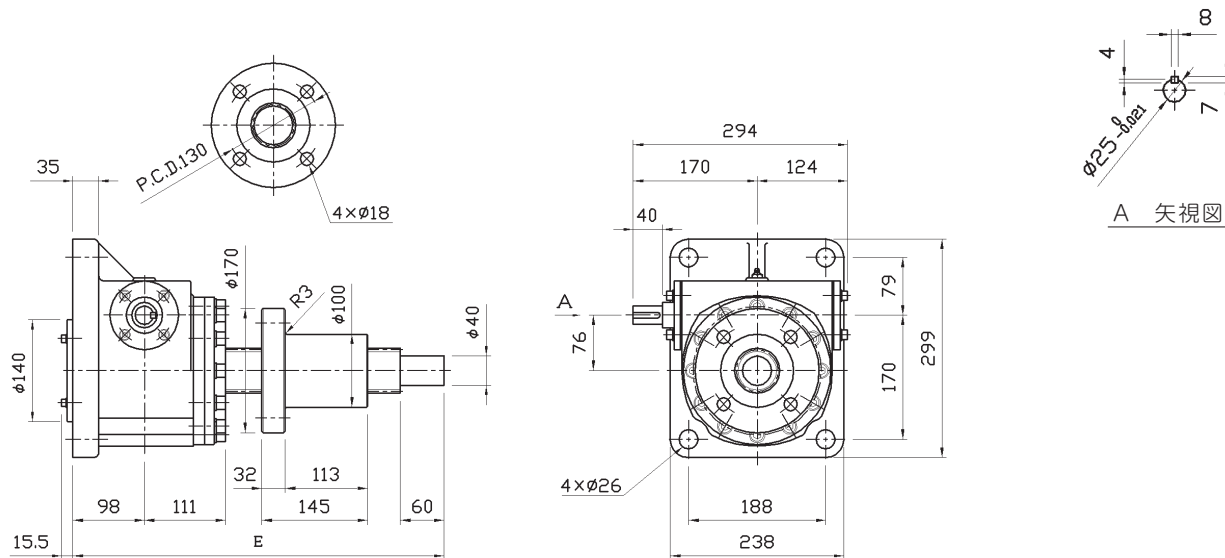


最大ストローク	100	200	300	400	500	600	700	800	900	1000	1100	1200	1300	1400	1500
押し型 本体上部 (E)	455	555	655	755	855	955	1055	1155	1255	1355	1455	1555	1655	1755	1855
本体下部	12	12	12	12	12	12	12	12	12	12	12	12	12	12	12
吊下型 本体上部	167	167	167	167	167	167	167	167	167	167	167	167	167	167	167
本体下部 (F)	315	415	515	615	715	815	915	1015	1115	1215	1315	1415	1515	1615	1715

軸配置記号及び回転方向については(P112)に記載されています。

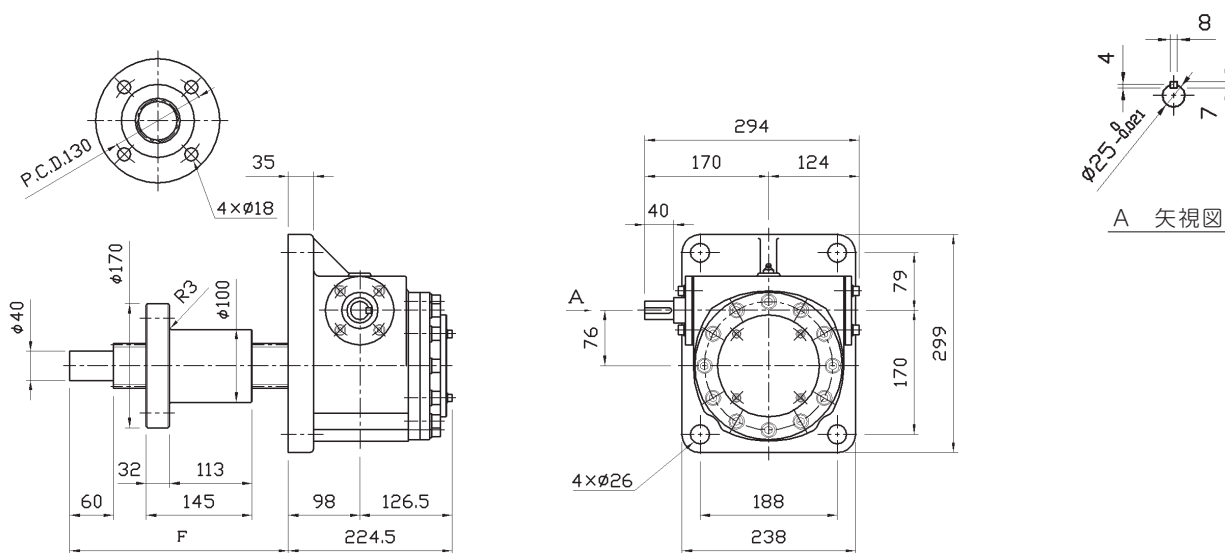
DT 200型押上タイプ

新
JIS



DT 200型吊下タイプ

新
JIS



最大ストローク	100	200	300	400	500	600	700	800	900	1000	1100	1200	1300	1400	1500
押上型 本体上部 (E)	530	630	730	830	930	1030	1130	1230	1330	1430	1530	1630	1730	1830	1930
本体下部	14	14	14	14	14	14	14	14	14	14	14	14	14	14	14
吊下型 本体上部	199	199	199	199	199	199	199	199	199	199	199	199	199	199	199
本体下部 (F)	360	460	560	660	760	860	960	1060	1160	1260	1360	1460	1560	1660	1760

軸配置記号及び回転方向については(P112)に記載されています。